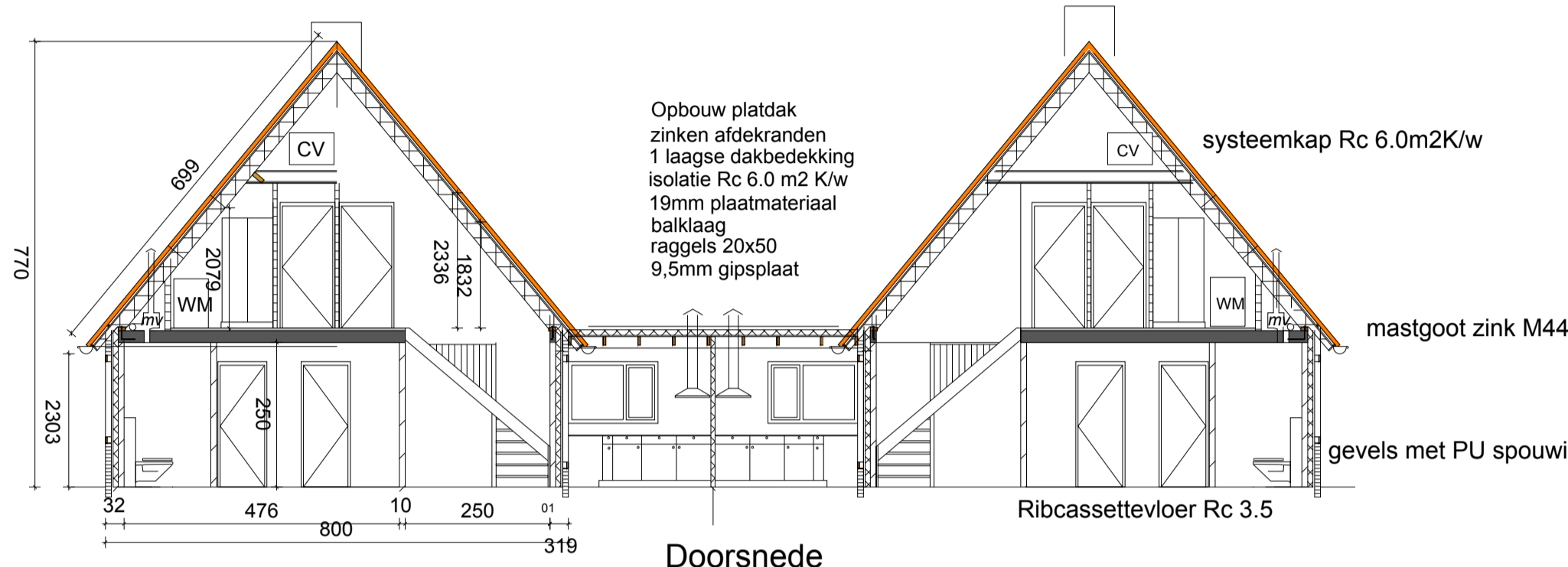


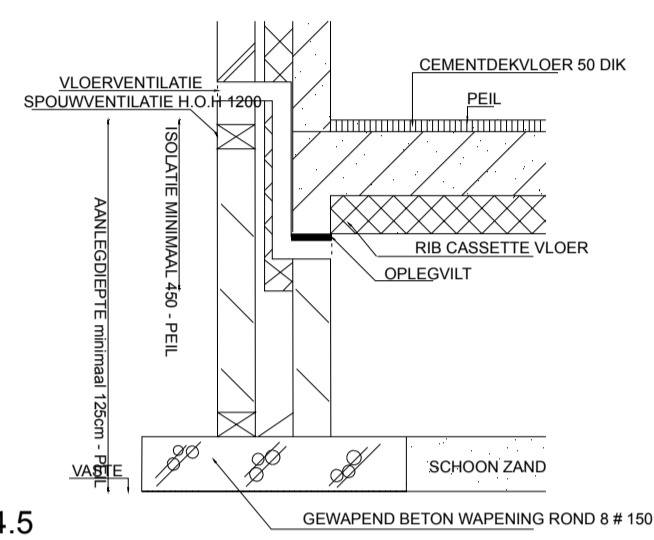
Voorgevel

Linkerzijgevel

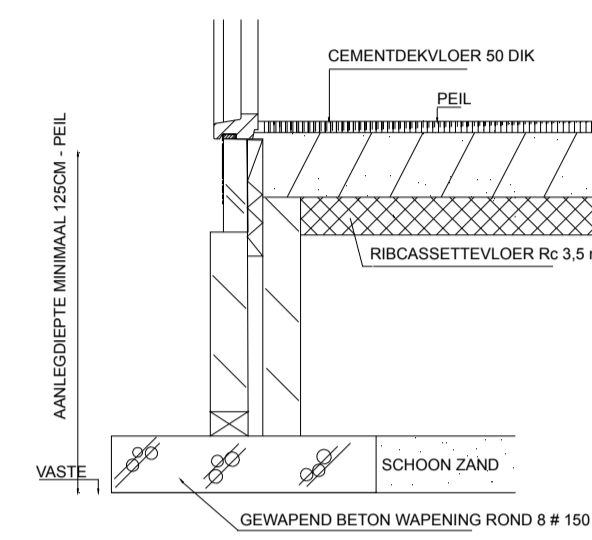
Achtergevel



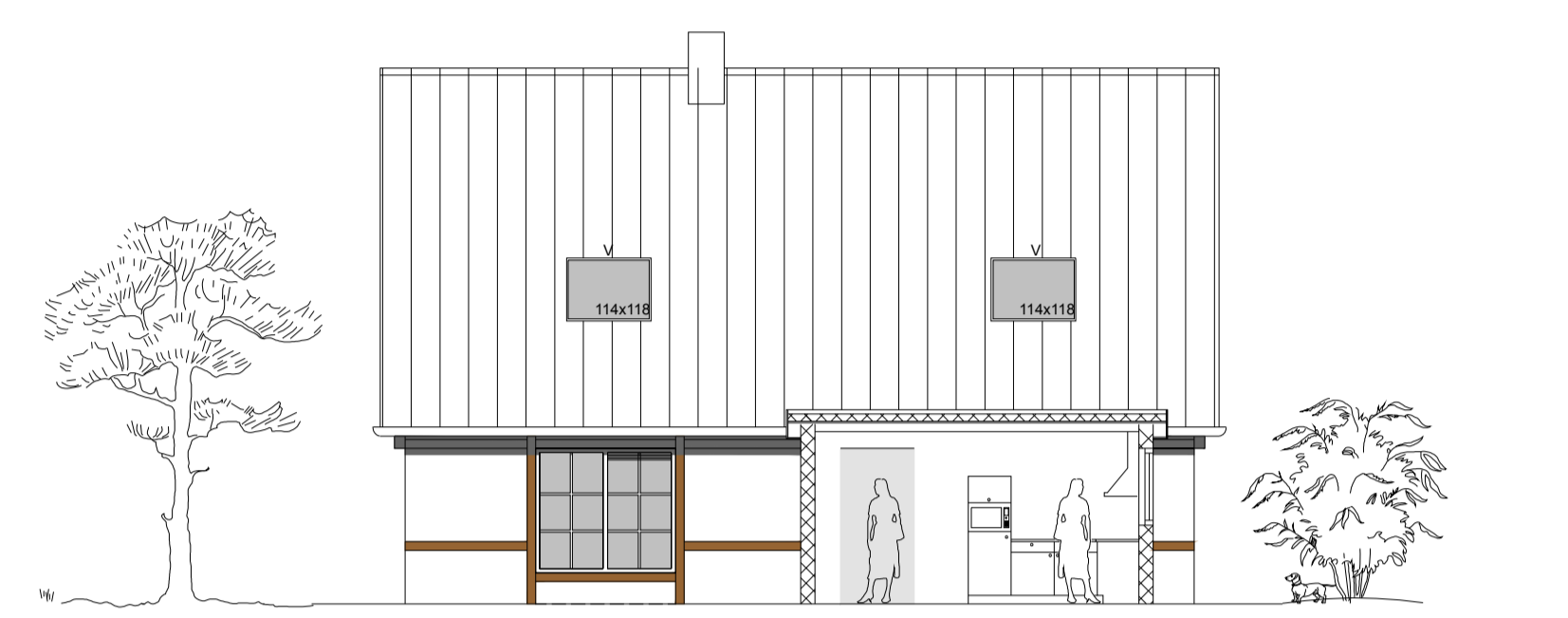
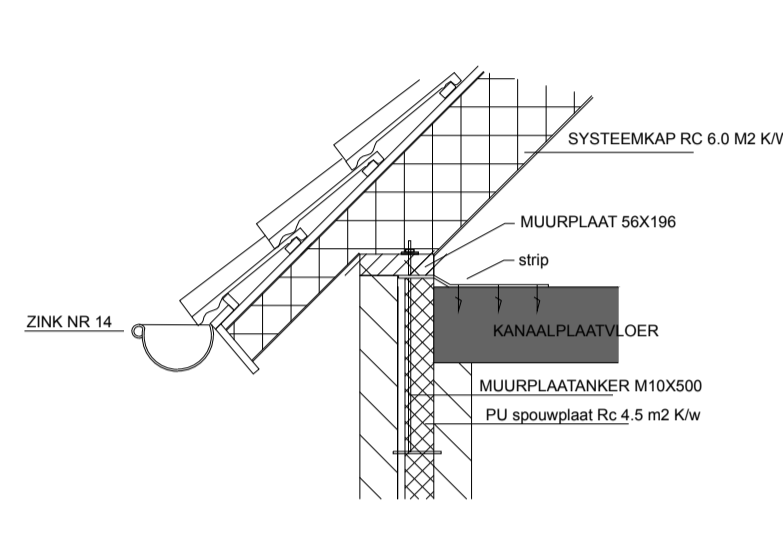
Doorsnede



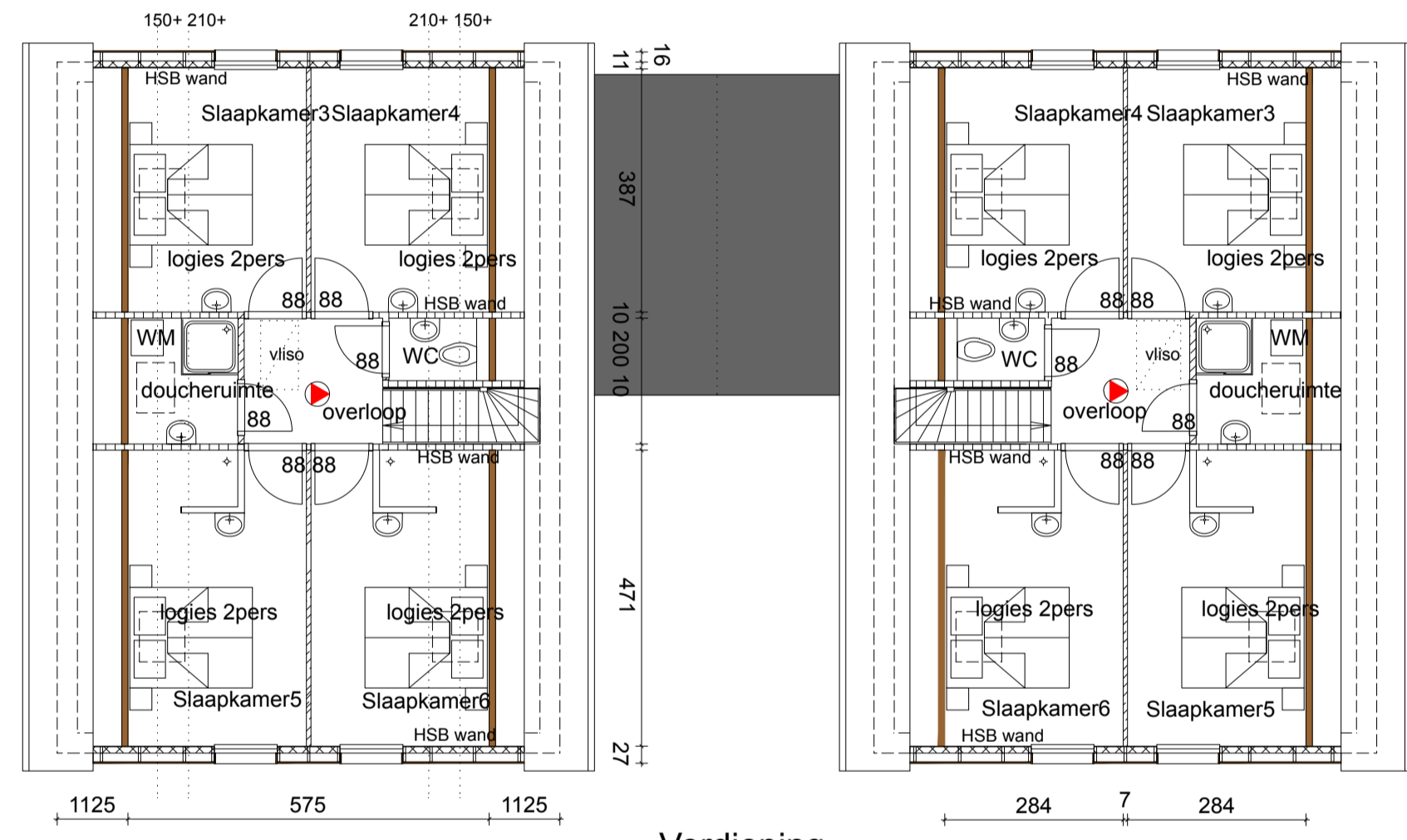
DETAIL 1



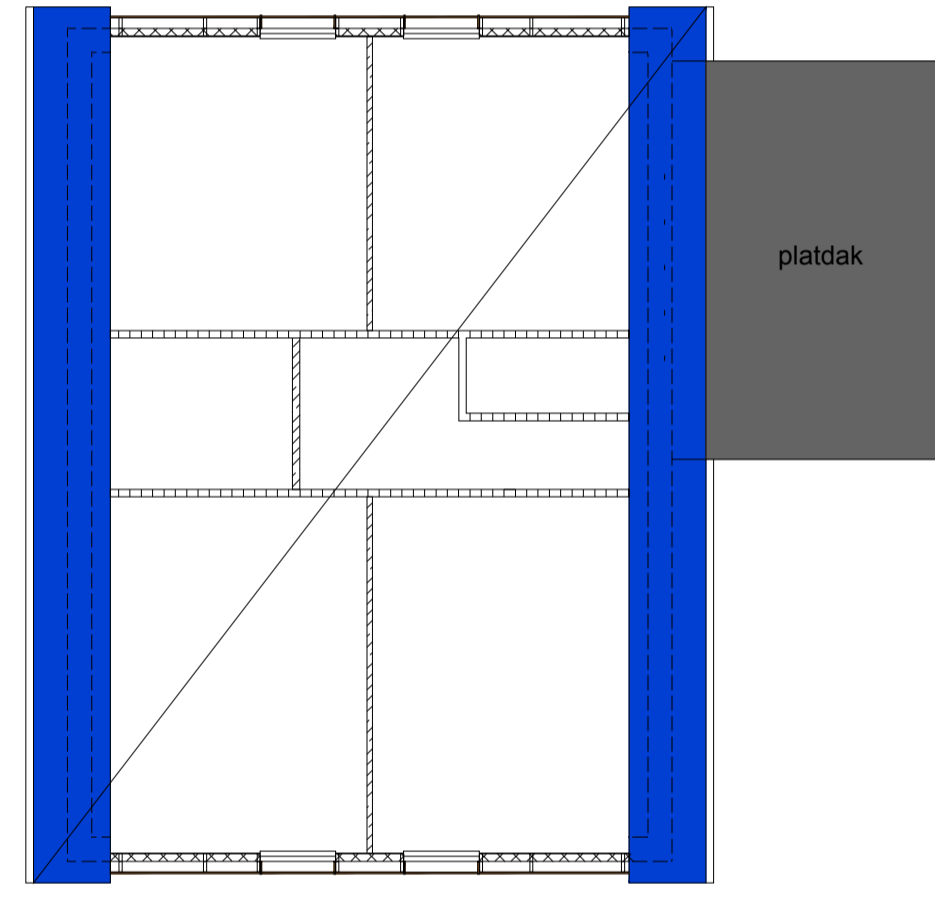
DETAIL 2



Rechterzijgevel



Verdieping

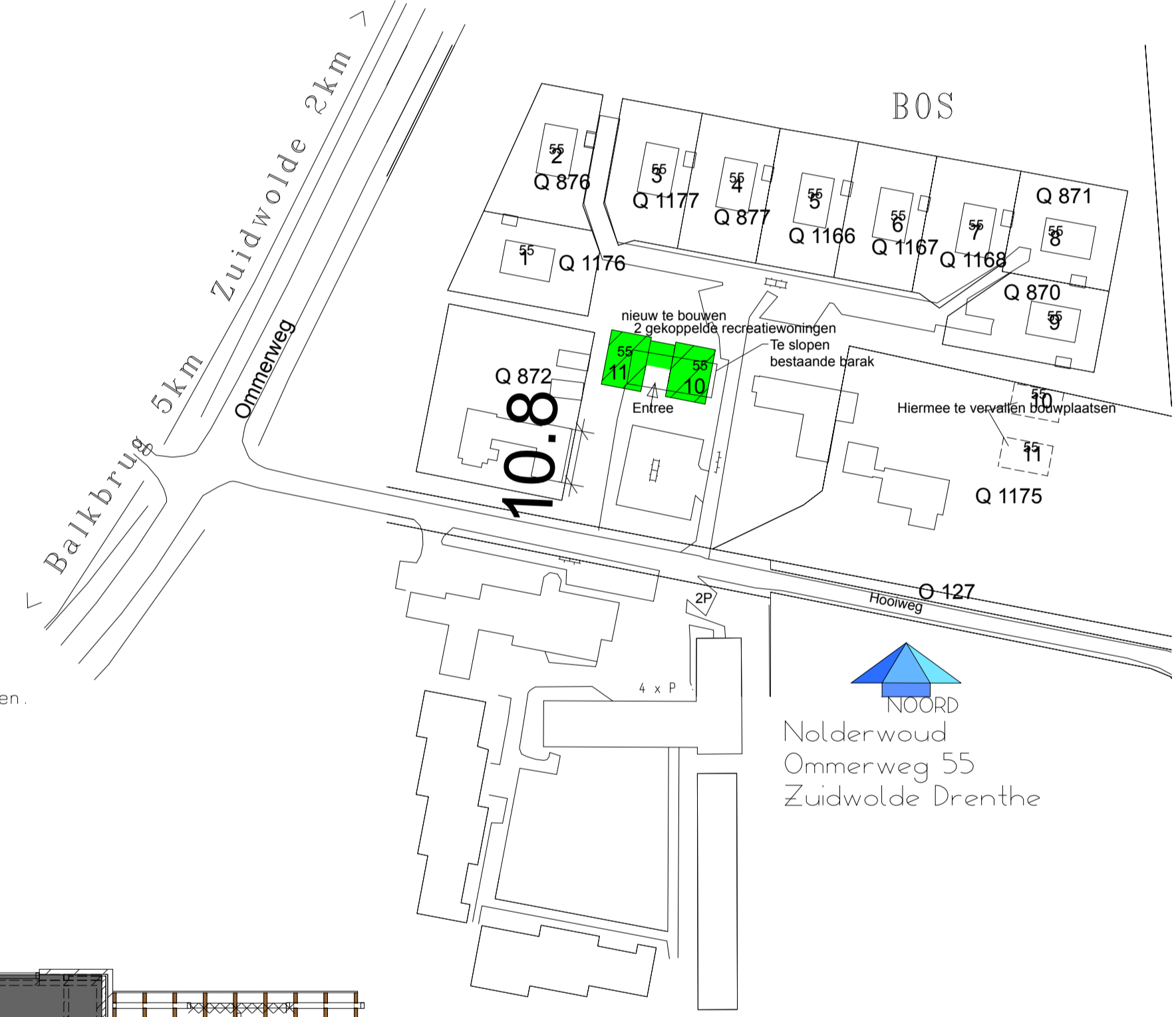


Kapplan

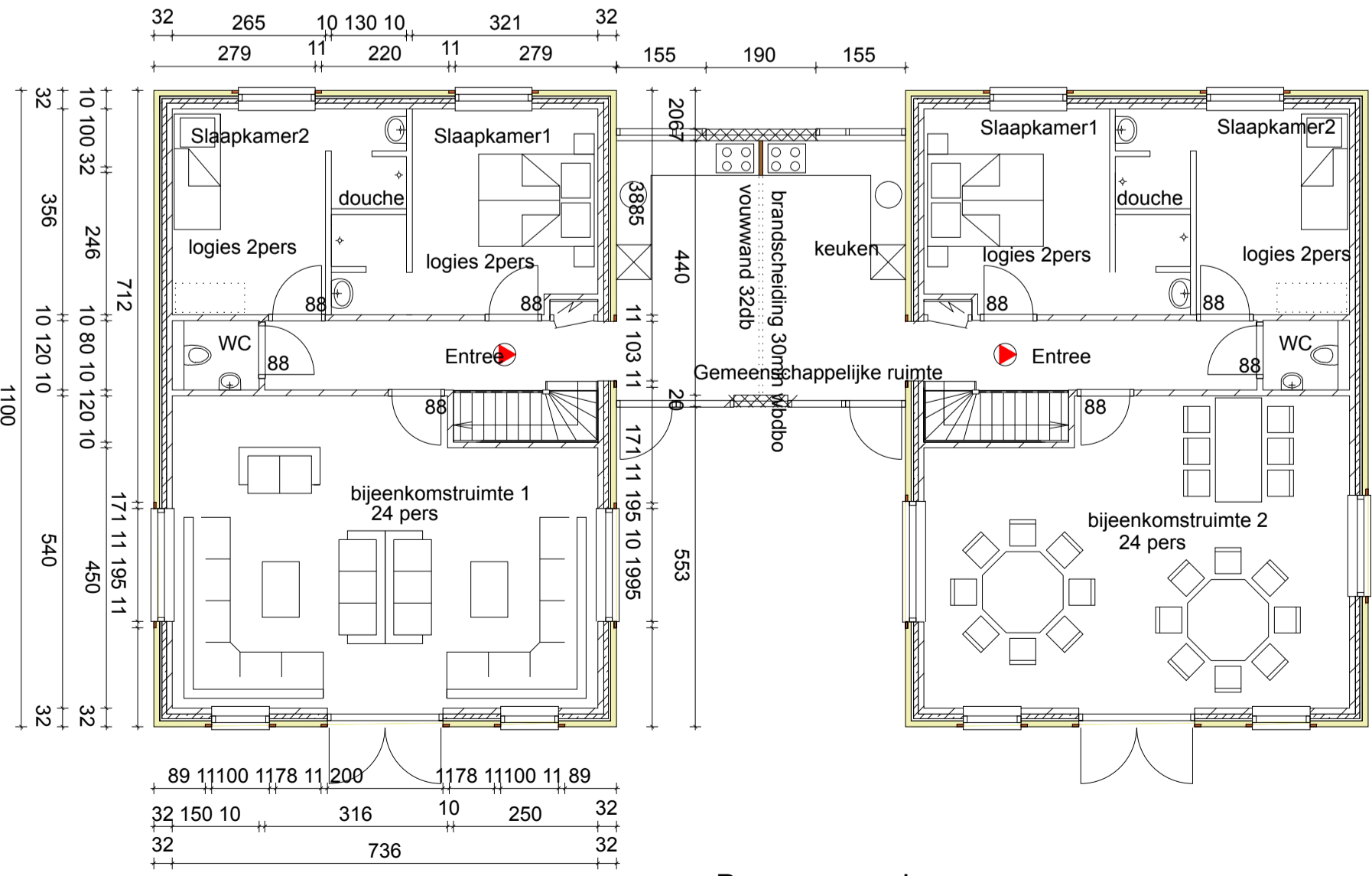
Technische bepalingen

Technische installaties moeten worden uitgevoerd volgens de NEN normen 1078-1976, 1006-1981, 1010-1984 en 3028-1970 alsmede alle aanvullingen op deze normen. Bouwkundig moet worden voldaan aan de eisen gesteld in het bouwbesluit en de EP norm van 1995 alsmede de van toepassing zijnde NEN normen.

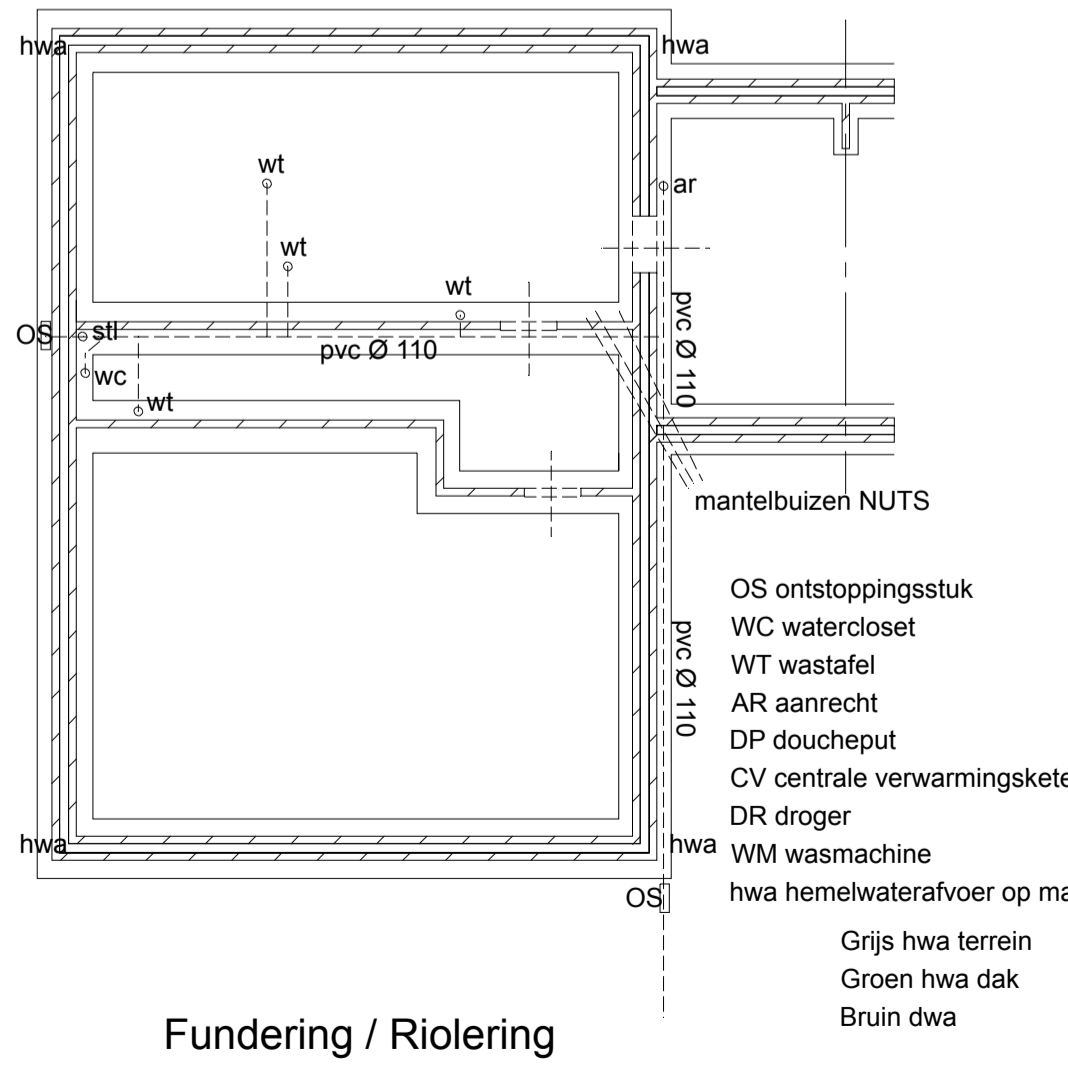
Tegelwerk badkamer tot plafond  
Tegelwerk toilet plafond  
Traphekjes 100cm hoog  
Beluchting toilet onder de deur 100 cm<sup>2</sup>  
Beluchting badkamer onder de deur 140 cm<sup>2</sup>  
Be/Ontluchting meterkast onder en boven 100 cm<sup>2</sup>  
Luchtverversing volgens EPC en ventilatie berekening en NEN 1087  
Gehele woning voorzien van dubbele beglazing volgens EPN berekening  
Kruipruik Rc 3.5 m<sup>2</sup> K/w zonder duimgat plastisch opleggen  
CV installatie met HR 107 ketel volgens EPN berekening  
Thermische isolatieschil volgens NEN 1068 en bouwbesluit art 5.3  
Voordeur in de dag 0.9 x 2.3 m<sup>1</sup>  
Achterdeuren in de dag 0.85 x 2.3 m<sup>1</sup>  
Vrije doorgang van binnendeuren 0,85 x 2.3 m<sup>1</sup>  
Hoogte verschil tpv buitendeuren maximaal 20mm  
Trap volgens bouwbesluit afd. 2.5  
Inbraakwerendheid weerstandsklasse 2  
Inbraakwerendheidsklasse 2, NEN 5096, bouwbesluit art 2.13  
Wering van ratten en muizen, geen opening groter dan 1cm in buitenschil.  
Luchtdoorlatendheid de qv,10 waarde zoals in de EPC berekening is aangegeven. minimale eis is qv,10 0,6 dm<sup>3</sup>/s.m<sup>2</sup> (Basis)  
Roekmelders zijn optisch en aangesloten op lichtnet vlg. NEN 2555



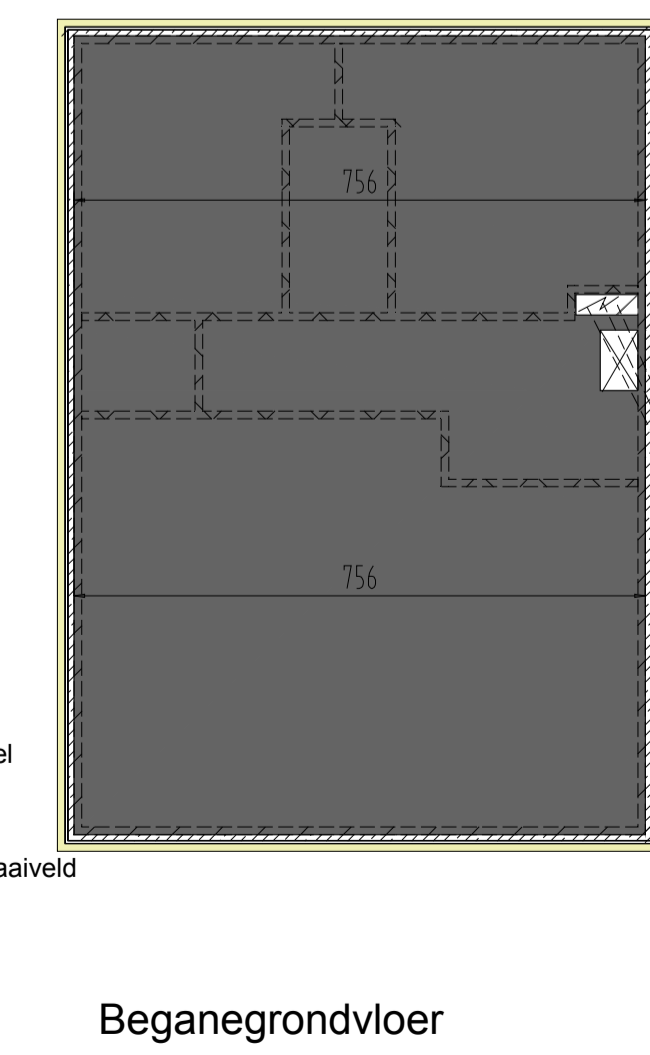
Aanvraag betreft het vergroten van bugalow 10 en 11  
Koppeling 2 x woning 88m<sup>2</sup> tussenlid 24m<sup>2</sup> samen 200m<sup>2</sup>  
Gekoppelde woning tbv groepsverblijf max 200m<sup>2</sup>



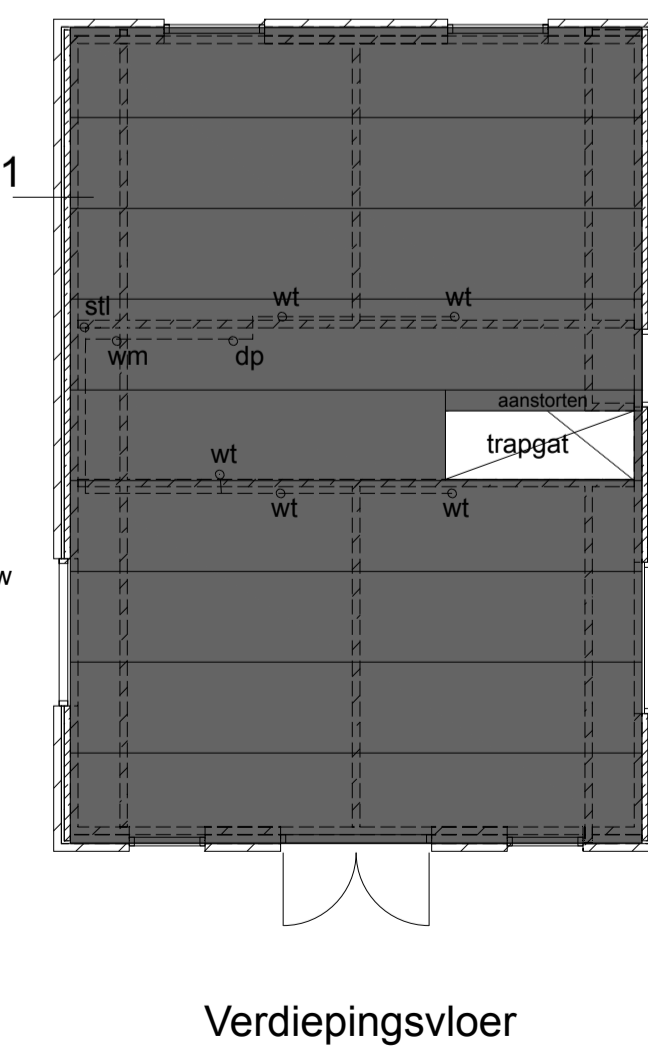
Beganeground



Fundering / Riolering



Beganegroundvloer



Verdiepingsvloer

Fundering volgens berekening Konstrukteur

Ribcassettevloer volgens berekening leverancier

Kanaalplaatvloer volgens berekening leverancier

**Nieuwbouw 11 Recreatiewoningen**

Opdr.gever: Fam. F. Fieten  
Locatie: Het Nolderwoud Ommerweg 59 7921 TB Zuidwolde  
Onderwerp: Bungalow 10 en 11  
getekend: Z. Kleene  
tek form: A1  
projectnr: DO-2016-038

maten: centimeters  
schaal: 1:100/ 1:10  
datum: 17-01-2017  
gew: 27-01-2017  
gew: 31-01-2017  
gew: 10-05-2017  
gew:

**kleene bouw**  
Bloemberg 4  
7924 PW Veeningen  
T.0528-390984  
www.kleene-bouw.nl

Kleene-Bouw B.V.  
E-mail: info@kleene-bouw.nl

Samen met u maken wij uw bouw tot een succes!